

Verwaltungsübergreifende Zusammenarbeit im Klimaschutz

Sebastian Marcel Witte
Stadt Arnsberg | Zukunftsagentur

2012-2017

Klimaschutzmanagement NKI

Klimaschutzmanager/-in

„Die Stelleninhaberin / der Stelleninhaber ist für die Vorbereitung und Umsetzung von Schwerpunkt-Maßnahmen aus dem Klimaschutzkonzept der Stadt Arnsberg zuständig [...] durch die Aktivierung öffentlicher, privatwirtschaftlicher und bürgerschaftlicher Potentiale.“

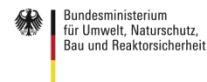
(Stellenausschreibung www.arnsberg.de)

Klimaschutzkonzept

- kommunale Gebäude und Stadtentwicklung
- Energieeffizienz im Gebäudebestand
- Strukturenübergreifende Maßnahmen
- Erneuerbare Energien und Energieversorgung
- Mobilität

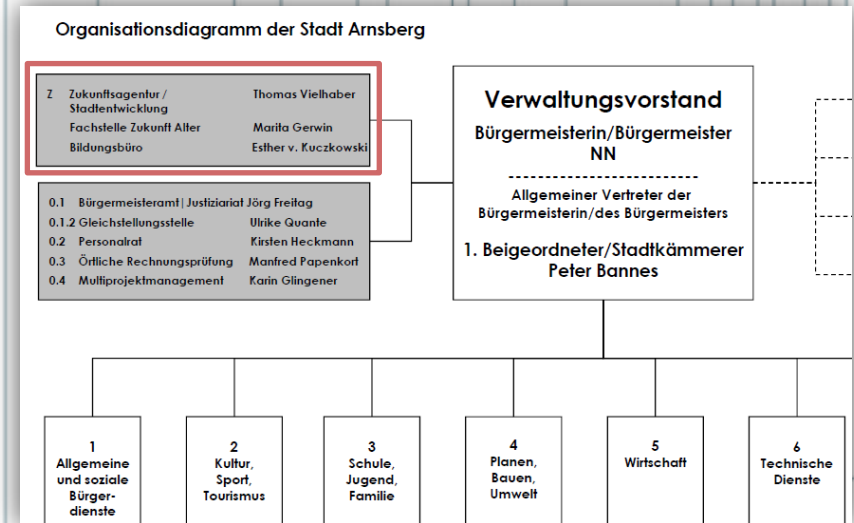


Gefördert durch:



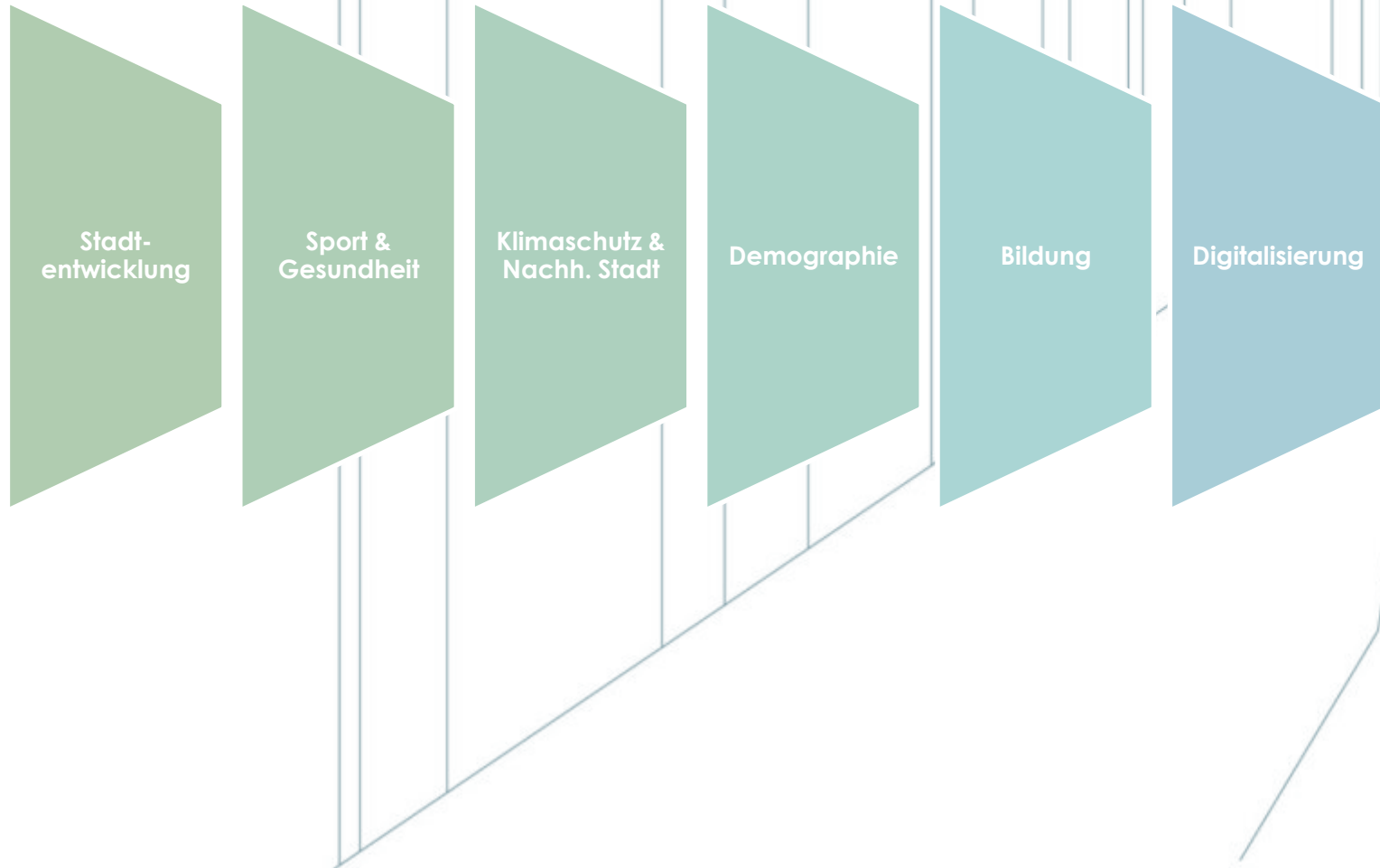
aufgrund eines Beschlusses
des Deutschen Bundestages

Stabsstelle Zukunftsagentur – „Z“



- **Stabsstelle:** direkte Zuordnung zum Verwaltungsvorstand
- **Orientierung** an den drängenden Zukunftsfragen der Stadtgesellschaft
- **Ressortübergreifende** Themen
- **Schnittstelle** für zukünftige Entwicklungsprozesse
- **innovative** Ansätze für eine nachhaltige Gestaltung der Stadt
- **Aufgabe:** Entwicklung von Strategien und Konzepten und deren Kommunikation in die Bürgergesellschaft

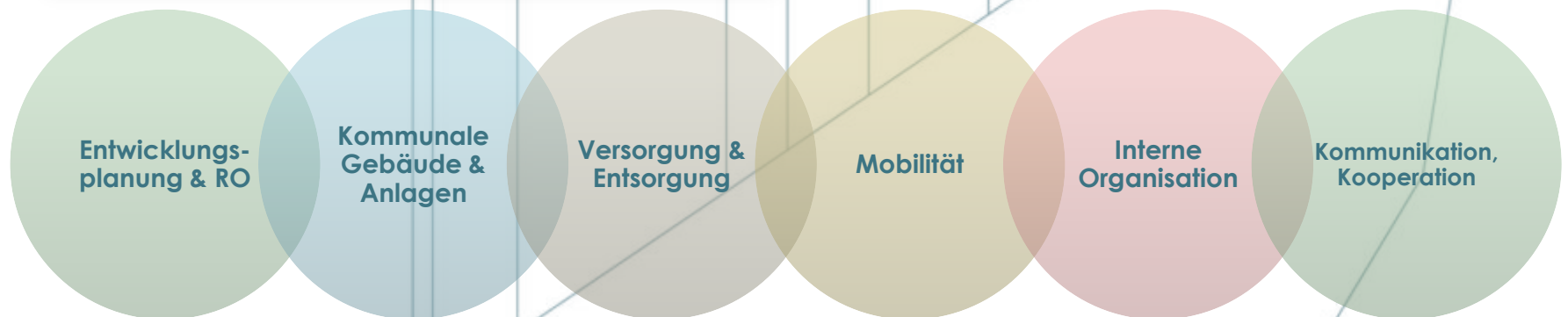
Stabsstelle Zukunftsagentur – „Z“



Beispiel 1 **Energieteam**

- Benchmarking: „Erfassung, Bewertung, Planung, Steuerung und regelmäßige Überprüfung der strategischen Bemühungen zu Energieeffizienz und Klimaschutz“
- Verwaltungs- & fachbereichs-übergreifendes **Energieteam**

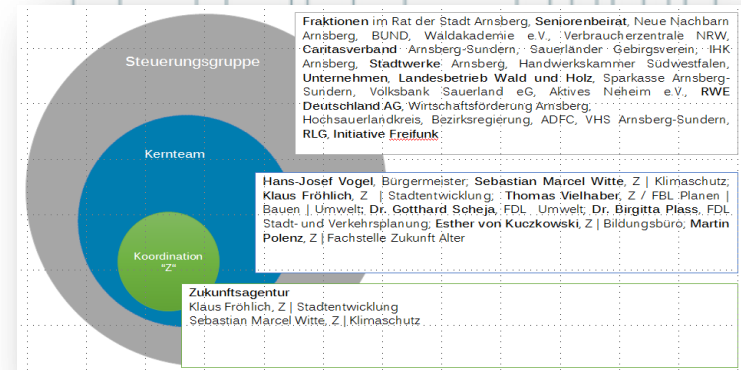
**EUROPEAN
ENERGY
AWARD**



Beispiel 2

Kernteam „Nachhaltigkeit“

- Modellprojekt zur Umsetzung der globalen Nachhaltigkeitsziele in NRW-Kommunen



Beispiel 3

klimanetzwerk.südwestfalen



fb.me/klimanetzwerk.suedwestfalen



[@klimanetzwerk](https://twitter.com/klimanetzwerk) #knswf

www.knswf.de

Fazit

Erfolgsfaktoren



- Flache, innovative Verwaltungsstruktur (Verwaltungsstrukturreform, Zukunftsagentur)
- KSM fachdienstübergreifend
- Weitsicht & Offenheit für neue Ideen (Verwaltung & BM)



- **Hebelwirkung** von Projektförderung: *Masterplan Mobilität* als Teil-KSK
- „**Spiel über Bande**“: *Global nachhaltige Kommune* - SDG & Themenfeld KS
- **Freiräume** nutzen, die KSK bieten: *klimanetzwerk.südwestfalen*
- „**Bohren harter Bretter**“: Bspw. **Digitalisierung** & (soziale)**Netzwerke**
- Nachhaltige Lebensstile bedienen: *Arnsberg is(st) klimafreundlich*, usw. → **Energiewende beginnt im Kopf, nicht in der Energieversorgung**

Kontakt

Sebastian Marcel Witte
Klimaschutzbeauftragter

Stadt Arnsberg
Zukunftsagentur
+49 (0)2932 / 201-1869
Rathausplatz 1, 59759 Arnsberg

s.witte@arnsberg.de
www.arnsberg.de



[www.fb.me/klimaschutzarnsberg](https://www.facebook.com/klimaschutzarnsberg)



[@klimaschutzAR](https://twitter.com/klimaschutzAR)



[instagram.com/klimaschutzarnsberg](https://www.instagram.com/klimaschutzarnsberg)